

KNX Tiny Serial 810 „USB“

Serielle Schnittstelle zum KNX-Bus

Datenblatt

Anwendung

Das KNX Tiny Serial Interface 810 bietet einen einfachen Buszugriff auf KNX Twisted Pair mit galvanischer Trennung. Der Anschluss erfolgt über USB (virtueller COM Port).



Bild 1: Photo des Gerätes

Die Kommunikation basiert auf einem modifizierten TP-UART Protokoll ohne zeitkritische Anforderungen an den Host.

Somit eignet sich das Tiny Serial Interface vor allem zur Anbindung von Geräten unter verschiedenen Betriebssystemen.

Für die Software-Integration ist ein Cross-Plattform SDK für Windows und Linux erhältlich.

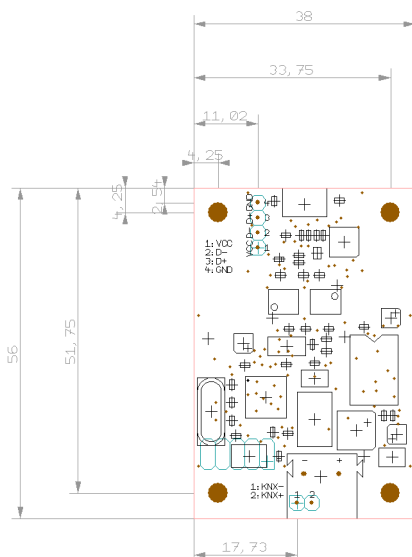


Bild 2: Abmessungen

Weinzierl Engineering GmbH
 DE-84508 Burgkirchen
 E-Mail: info@weinzierl.de
 Web: www.weinzierl.de



Technische Daten

Elektrische Sicherheit

- Sicherheitskleinspannung SELV DC 24 V

Umweltbedingungen

- Umgebungstemp. im Betrieb: - 5 ... + 45 °C
- Lagertemperatur: - 25 ... + 70 °C
- Rel. Feuchte (nicht kondens.): 5 % ... 93 %

Mechanische Daten

- Abmessungen (L x B): 56 x 38 mm
- Höhe: 9,6 mm (ohne Anschlussklemmen)
- Höhe: 12,3 mm (mit Anschlussklemmen)
- Leiterplatte 1,5 mm
- Gewicht: ca. 12 g

Bedienelemente

- Programmier-taster für KNX

Anzeigeelemente

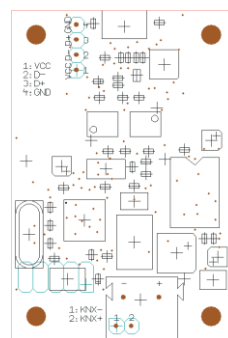
- Programmier-LED (rot)

Spannungsversorgung

- Externe Versorgung 3,3–5V DC
- Stromaufnahme Bus 6 mA

Anschlüsse

USB



KNX

- UART:
 - 1: VCC
 - 2: D -
 - 3: D +
 - 4: GND
- KNX-Anschlussklemme:
 - 1: KNX -
 - 2: KNX +