

## KNX Tiny Serial 810 „UART“

### Serielle Schnittstelle zum KNX-Bus

Datenblatt

#### Anwendung

Das KNX Tiny Serial Interface 810 bietet einen einfachen Buszugriff auf KNX Twisted Pair mit galvanischer Trennung. Der Anschluss erfolgt über UART (3-5V).

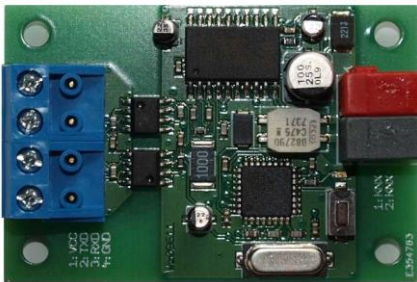


Bild 1: Photo des Gerätes

Die Kommunikation basiert auf einem modifizierten TP-UART Protokoll ohne zeitkritische Anforderungen an den Host.

Somit eignet sich das Tiny Serial Interface vor allem zur Anbindung von Geräten unter verschiedenen Betriebssystemen.

Für die Software-Integration ist ein Cross-Plattform SDK für Windows und Linux erhältlich.

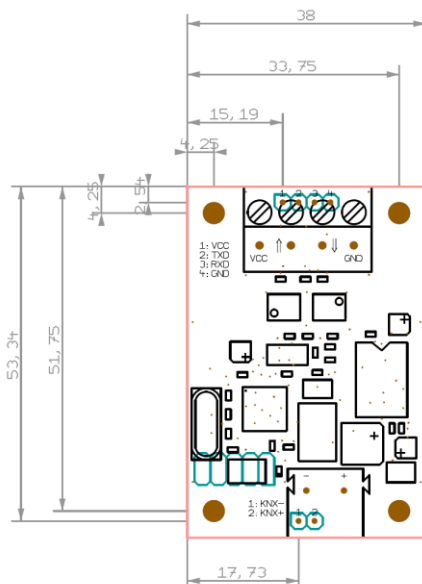


Bild 2: Abmessungen

Weinzierl Engineering GmbH  
 DE-84508 Burgkirchen  
 E-Mail: info@weinzierl.de  
 Web: www.weinzierl.de



#### Technische Daten

##### Elektrische Sicherheit

- Sicherheitskleinspannung SELV DC 24 V

##### Umweltbedingungen

- Umgebungstemp. im Betrieb: - 5 ... + 45 °C
- Lagertemperatur: - 25 ... + 70 °C
- Rel. Feuchte (nicht kondens.): 5 % ... 93 %

##### Mechanische Daten

- Abmessungen (L x B): 56 x 38 mm
- Höhe: 9,6 mm (ohne Anschlussklemmen)
- Höhe: 13,0 mm (mit Anschlussklemmen)
- Leiterplatte 1,5 mm
- Gewicht: ca. 16 g

##### Bedienelemente

- Programmierknopf für KNX

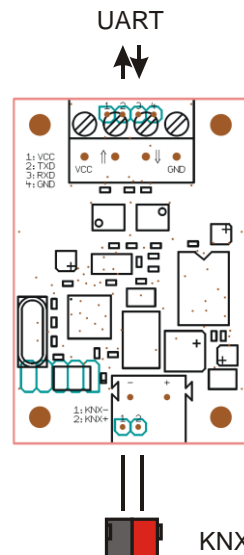
##### Anzeigelemente

- Programmier-LED (rot)

##### Spannungsversorgung

- Externe Versorgung 3,3–5V DC
- Stromaufnahme Bus 6 mA

##### Anschlüsse



- UART:
  - 1: VCC
  - 2: TxD
  - 3: RxD
  - 4: GND
- KNX-Anschlussklemme:
  - 1: KNX –
  - 2: KNX +